



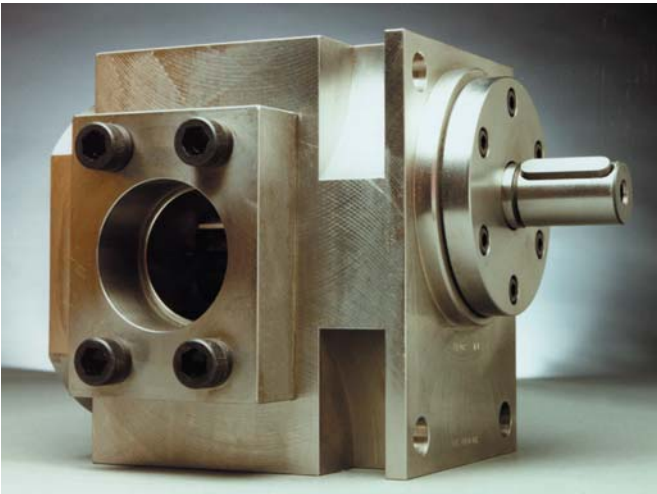
# SUURMOND



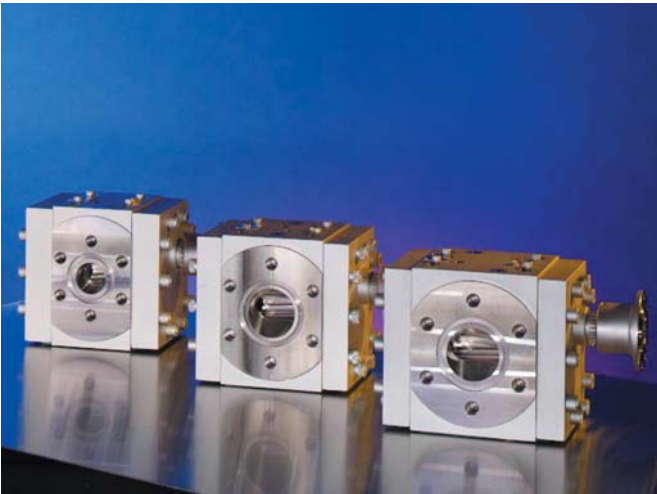
# AUTOCCLAVE



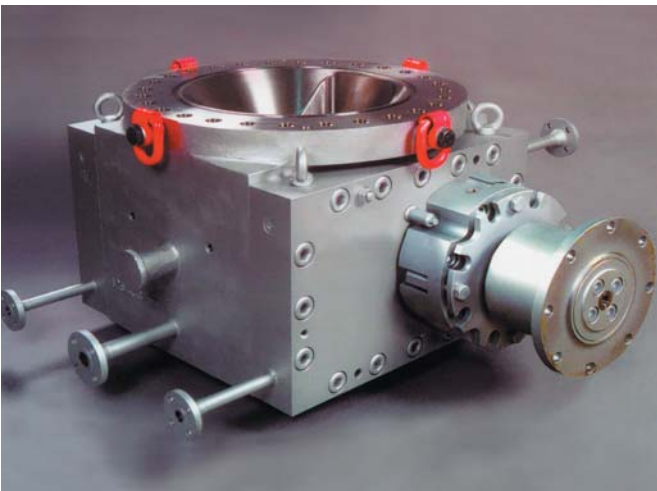
# SUURMOND



Maag Cinox tandwielpompe voor de chemische industrie.



Maag Extrex tandwielpompe voor de extrusie industrie.



Maag Vacorex tandwielpompe voor de polymeer industrie.

## PROFIEL

**SUURMOND** is een zelfstandig werkend advies- en project engineeringbureau op het gebied van de chemische procestechiek, de farmaceutische en de kunststofindustrie. **SUURMOND** is sinds 1974 actief in de Benelux en sinds 2004 in Groot-Brittannië en Ierland.

**SUURMOND** importeert pompen, polymeerfilters, zeefwisselaars, besturingssystemen, tandwielkasten, dunfilmverdamper, granuleersystemen en statische mixers van een aantal toonaangevende merken. Tevens levert **SUURMOND** pompsystemen en complete doseersystemen die binnen 1% nauwkeurigheid werken.

Deze producten worden toegepast in de chemische, petrochemische, polymeer-, voedings-, kunststofverwerkende en kunststofproducerende industrie.

De divisie **AUTOCLAVE** – sinds januari 2003 onderdeel van Suurmond – concentreert zich op glazen en metalen (druk)reactoren, mini plants en laboratoriumapparatuur voor R & D in de chemische, farmaceutische, polymeer- en bio-industrie in de Benelux.

## PORTFOLIO

**SUURMOND** levert tandwielpompen voor uiteenlopende applicaties; van klein tot groot, temperaturen van  $-30\text{ }^{\circ}\text{C}$  up to  $+350\text{ }^{\circ}\text{C}$ , viscositeiten van 0,4 mPas tot 30 miljoen mPas en drukbereiken tot 750 bar. Ook modulaire inerte pompen behoren tot het gamma. Het aantal applicaties blijft toenemen door de innovaties van onze leveranciers. Verschillende bijproducten behoren ook tot de leveringsomvang.

**AUTOCLAVE** levert een brede range apparatuur voor chemische ontwikkeling en opschaling, variërend van (druk) reactoren – ook inerte - met volumes van 10 ml tot 100 liter, tot automatisering, procesveiligheid en koel- en verwarmingseenheden. Daarnaast kunnen chemreactoren van 50 tot 2000 liter en complete glazen productie plants – tot NW 400 – volgens klantspecificaties ontworpen en geleverd worden voor destillatie applicaties.

## FACILITEITEN

**SUURMOND** beschikt over de volgende faciliteiten en mogelijkheden:

- Eigen servicedienst
- Werkplaats voor reparaties van pompen en assemblage
- Voorraad onderdelen voor chemiepompen en extrusiepompen
- Contractuele 24/24 uur bereikbaarheid
- Laskwalificaties/ samenwerking met ISO 9001 specialist
- Getraind personeel voor trouble shooting en start-up

# SUURMOND

- chemische industrie
- polymeer industrie
- extrusie industrie

toepassingen:



Smeerolie circulatiesysteem.



Samengebouwde eenheid voor het doseren van procesvloeistoffen.



VTA dunfilm verdamer.

# AUTOCLAVE

- chemische industrie
- farmaceutische industrie

toepassingen :



Büchi Chemreactor CR-162 en Büchiflex koppelingen; farmaceutische kilo plant met een voedingsvat, spiraal-/ buizenkoelers, fasescheiders en opvangkolven. RVS frame. Geen compensatiebalgen nodig.

Volledig GMP conform.

Inzet: Büchiflex koppeling



Büchi Kiloclave met 5 en 10 l vat, 60 bar, 250°C, Huber gesloten koel- en verwarmingsunit, tailor made Autoclave meet en besturingseenheid, aangestuurd door PC, dataloggng.

ATEX gecertificeerd.

Inzet: dekselopbouw van de Kiloclave.

# AUTOCLAVE

## OPSTART ASSISTENTIE

De snelste en veiligste manier om uw nieuw aangekochte apparatuur op te starten is de uitvoering van zowel installatie als de opstart procedures over te laten aan **SUURMOND**.

Vraag **SUURMOND** naar de mogelijkheden en profiteer van de tijdwinst.

## SCHOLING

Ten einde de hoog kwalitatieve producten optimaal in te kunnen zetten, adviseert **SUURMOND** haar klanten uitvoerig over de toepassing en installatie van de door haar geleverde producten. Scholing kan ook tot de leveringsomvang behoren. Vanzelfsprekend zal de scholing bij voorkeur op de werkvloer plaatsvinden zodat alle benodigde apparatuur voorhanden is.

Laat u door uw **SUURMOND** contactpersoon voorlichten over de mogelijkheden.

## ASSEMBLAGE

**SUURMOND** beschikt over een volledig ingerichte werkplaats met goed opgeleid personeel (VCA gecertificeerd) om units samen te bouwen en producten aan te passen aan de wensen van de klant.

## CONTRACTUEEL ONDERHOUD

Onderhoud is een belangrijk aspect maar niet alleen om reparaties uit te voeren. Preventief onderhoud in combinatie met een onderhoudsplan zal resulteren in een betere prestatie, lagere kosten en lagere "costs of ownership".

Inventariseer uw behoeften en **SUURMOND** zal een passend voorstel maken.

## CERTIFICATIE

**SUURMOND** kan wereldwijd leveren volgens de volgende normen:

- API 613/676/610
- ANSI / ASA / ASTM /ASME
- AGMA
- ATEX
- DIN / BS / ISO
- VCA
- CE
- TÜV



Mini reactoren van Büchi; Tinyclave en Miniclave.  
Volumes 10-500 ml, max. 60 bar. Met optionele snelsluiting.



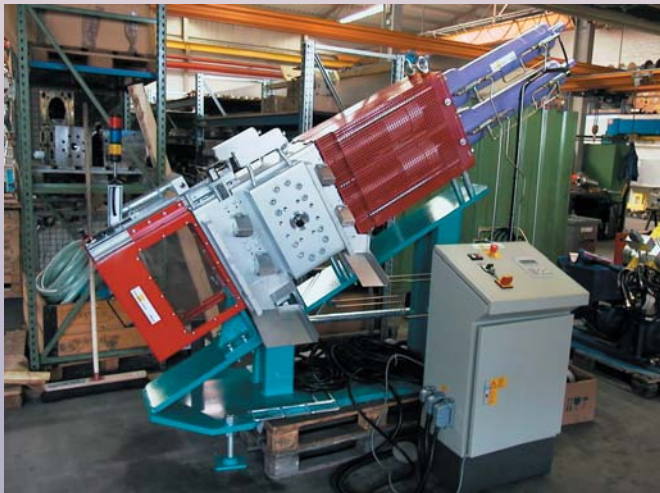
Modulaire drukreactor opstelling Polyclave van Büchi.  
Vaten tot 5 liter. Met optionele lift en snelsluiting.



Hogedruk reactor Limbo Li van Büchi.  
Met lift en temperatuurregelaar. Max. 350 bar, 350°C.

# SUURMOND

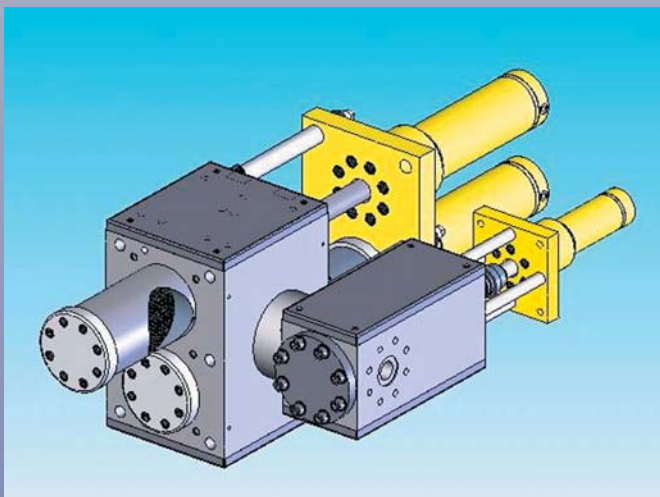
# AUTOCLAVE



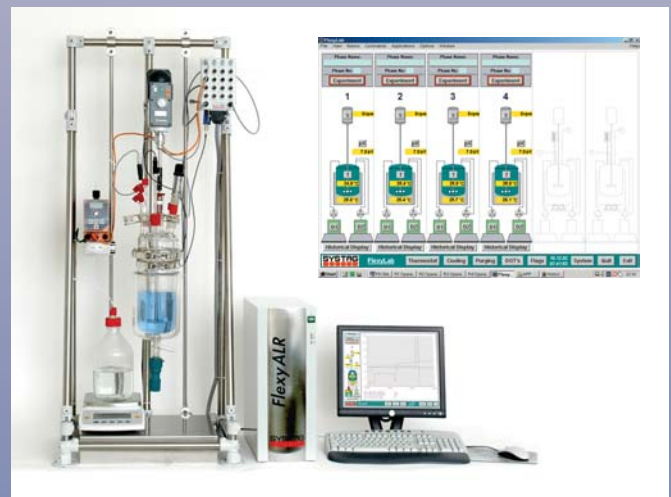
Maag proces constante, terugspoel zeefwisselaar, CSC148-BF-4F. Actief zeefoppervlak 692 cm<sup>2</sup>, max. output ± 1100 kg/u.



Flexylab van Systag; parallel synthese tot max. 6 reactoren.



Maag CSC-CP zeefwisselaar voor continue constante druk en constant proces.



Flexy ALR van Systag; automatisering voor klantspecifieke reactoren, tot 6 reactoren.

Inzet: scherm van Systag Flexy concept; modulaair automatiseringssysteem voor alle Systag applicaties.



Resotec, Redis 420, tailor made besturingssysteem voor complete extrusie lijnen.



Glasopbouw voor pilot plant en productieschaal van Büchi. Opties: SiC warmtewisselaar, gaswasser, roervat, etc.

## NEDERLAND:

### SUURMOND BV

Voltweg 9  
Postbus 125  
8070 AC Nunspeet  
Nederland

T +31 (0)341 - 254900

F +31 (0)341 - 258484

[www.suurmond.com](http://www.suurmond.com)  
[info@suurmond.com](mailto:info@suurmond.com)

### AUTOCLAVE

Voltweg 9  
Postbus 307  
8070 AH Nunspeet  
Nederland

T +31 (0)341 - 262333

F +31 (0)341 - 262169

[www.autoclave.nl](http://www.autoclave.nl)  
[info@autoclave.nl](mailto:info@autoclave.nl)



## BELGIË EN LUXEMBURG:

### SUURMOND BVBA

Noorderlaan 109  
2030 ANTWERPEN  
België

T +32 (0)3 - 5444070

F +32 (0)3 - 5444075

[www.suurmond.be](http://www.suurmond.be)  
[info@suurmond.be](mailto:info@suurmond.be)

### AUTOCLAVE

Noorderlaan 109  
2030 ANTWERPEN  
België

T +32 (0)3 - 5444077

F +32 (0)3 - 5444075

[www.autoclave.be](http://www.autoclave.be)  
[info@autoclave.be](mailto:info@autoclave.be)



## UNITED KINGDOM AND IRELAND:

### SUURMOND UK Ltd

De Montfort House  
7E Enterprise Way  
P.O. Box 193  
Evesham, Worcs  
England  
WR11 2WY

T +44 (0)1386 - 423756

F +44 (0)1386 - 423862

[www.suurmond.co.uk](http://www.suurmond.co.uk)  
[info@suurmond.co.uk](mailto:info@suurmond.co.uk)

